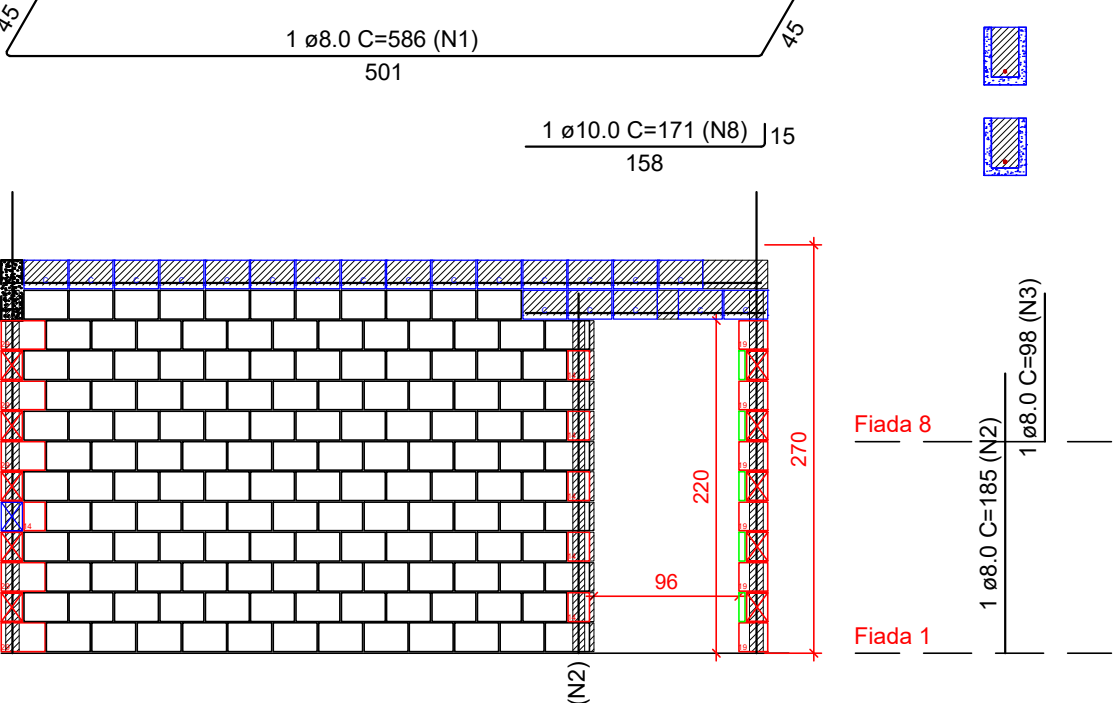


Pavimento: 1PAV
PAREDE PAR46
Esc: 1:50

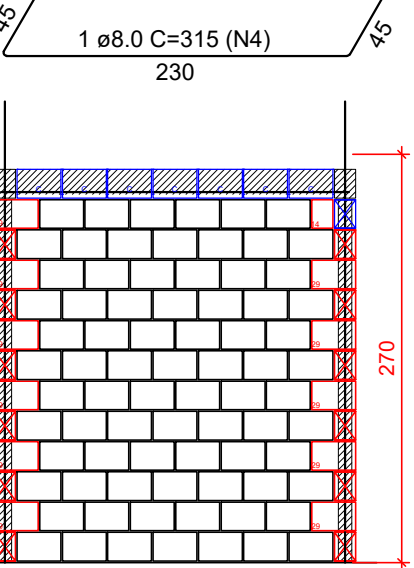


Lista de materiais				
Argamassas e Grautes				
Argamassa de assentamento	4MPa	0.17 m³		
Graute	25MPa	0.15 m³		
Blocos cerâmicos (Parede vazada)				
Família 14x29x19 (4,5MPa)				
Canaleta (14x29x19)	20 pç			
Contrafiamento "L" (14x29x19)	5 pç			
Contrafiamento compensador (14x19x19)	6 pç			
Inteiro (14x29x19)	143 pç			
Meio bloco (14x14x19)	6 pç			
Pastilha (14x04x19)	5 pç			

Relação do aço

AÇO	N	DIAM (mm)	QUANT	C.UNIT (cm)	C.TOTAL (cm)
CA50	1	8.0	1	586	586
	2	8.0	1	185	185
	3	8.0	1	98	98
	8	10.0	1	171	171

Pavimento: 1PAV
PAREDE PAR47
Esc: 1:50

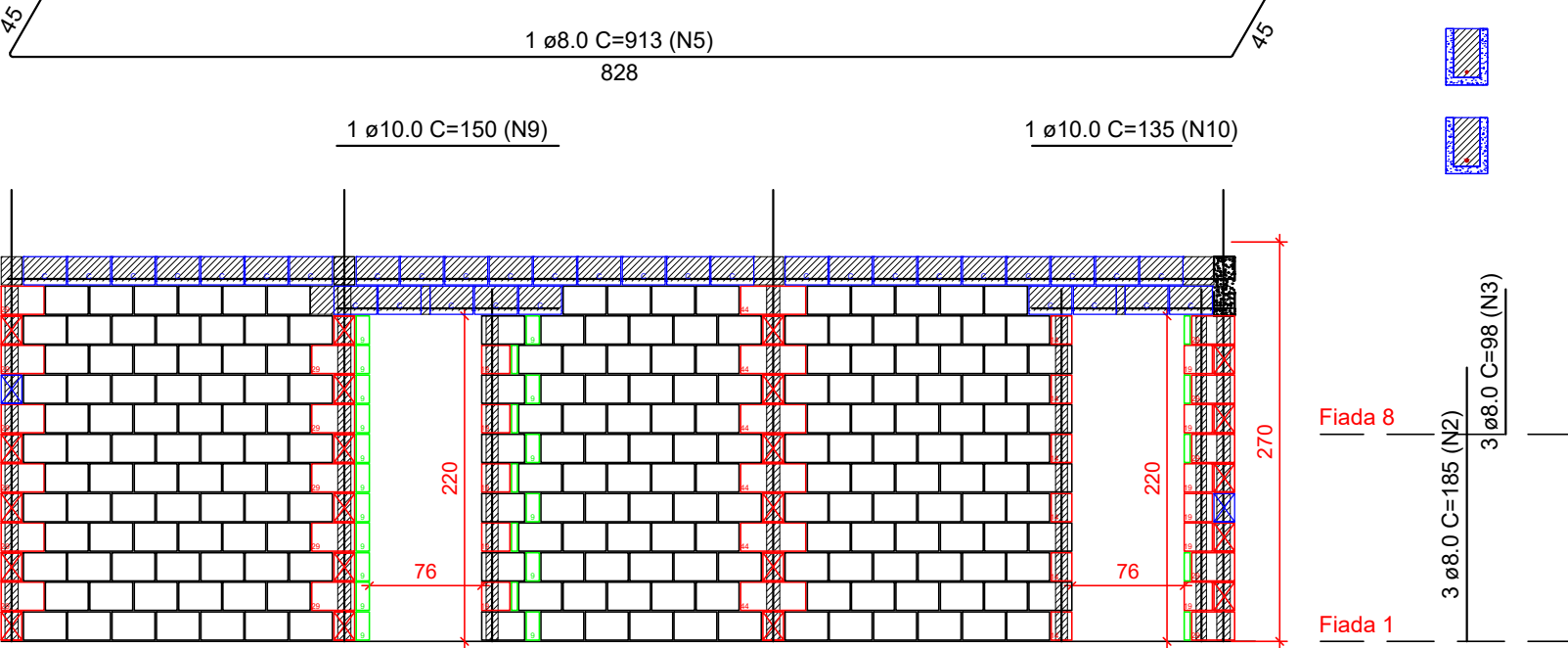


Lista de materiais				
Argamassas e Grautes				
Argamassa de assentamento	4MPa	0.09 m³		
Graute	25MPa	0.06 m³		
Blocos cerâmicos (Parede vazada)				
Família 14x29x19 (4,5MPa)				
Canaleta (14x29x19)	7 pç			
Contrafiamento "L" (14x29x19)	11 pç			
Inteiro (14x29x19)	78 pç			
Meio bloco (14x14x19)	1 pç			

Relação do aço

AÇO	N	DIAM (mm)	QUANT	C.UNIT (cm)	C.TOTAL (cm)
CA50	4	8.0	1	315	315

Pavimento: 1PAV
PAREDE PAR48
Esc: 1:50

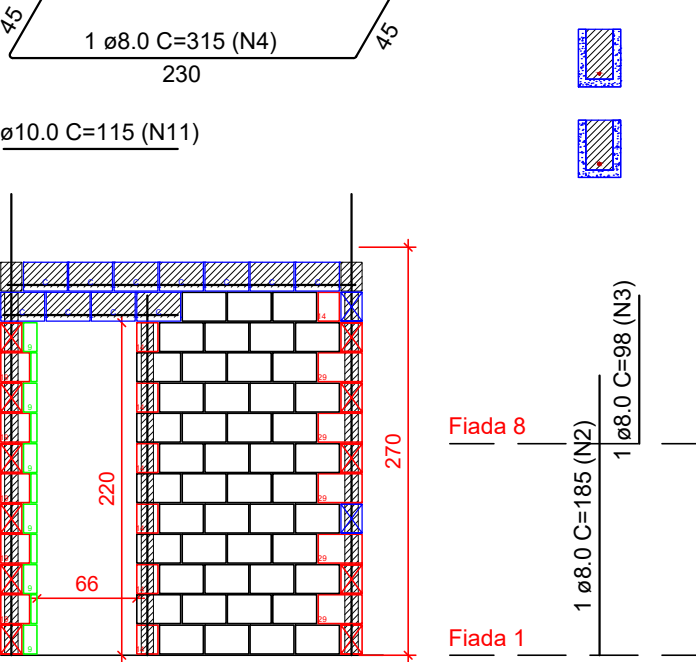


Lista de materiais				
Argamassas e Grautes				
Argamassa de assentamento	4MPa	0.28 m³		
Graute	25MPa	0.26 m³		
Blocos cerâmicos (Parede vazada)				
Família 14x29x19 (4,5MPa)				
Canaleta (14x29x19)	34 pç			
Contrafiamento "L" (14x29x19)	16 pç			
Contrafiamento "T" (14x44x19)	6 pç			
Contrafiamento compensador (14x19x19)	11 pç			
Inteiro (14x29x19)	214 pç			
Meio bloco (14x14x19)	6 pç			
Pastilha (14x04x19)	10 pç			
Pastilha (14x09x19)	17 pç			

Relação do aço

AÇO	N	DIAM (mm)	QUANT	C.UNIT (cm)	C.TOTAL (cm)
CA50	5	8.0	1	913	913
	2	8.0	3	185	555
	3	8.0	3	98	294
	9	10.0	1	150	150
	10	10.0	1	135	135

Pavimento: 1PAV
PAREDE PAR49
Esc: 1:50

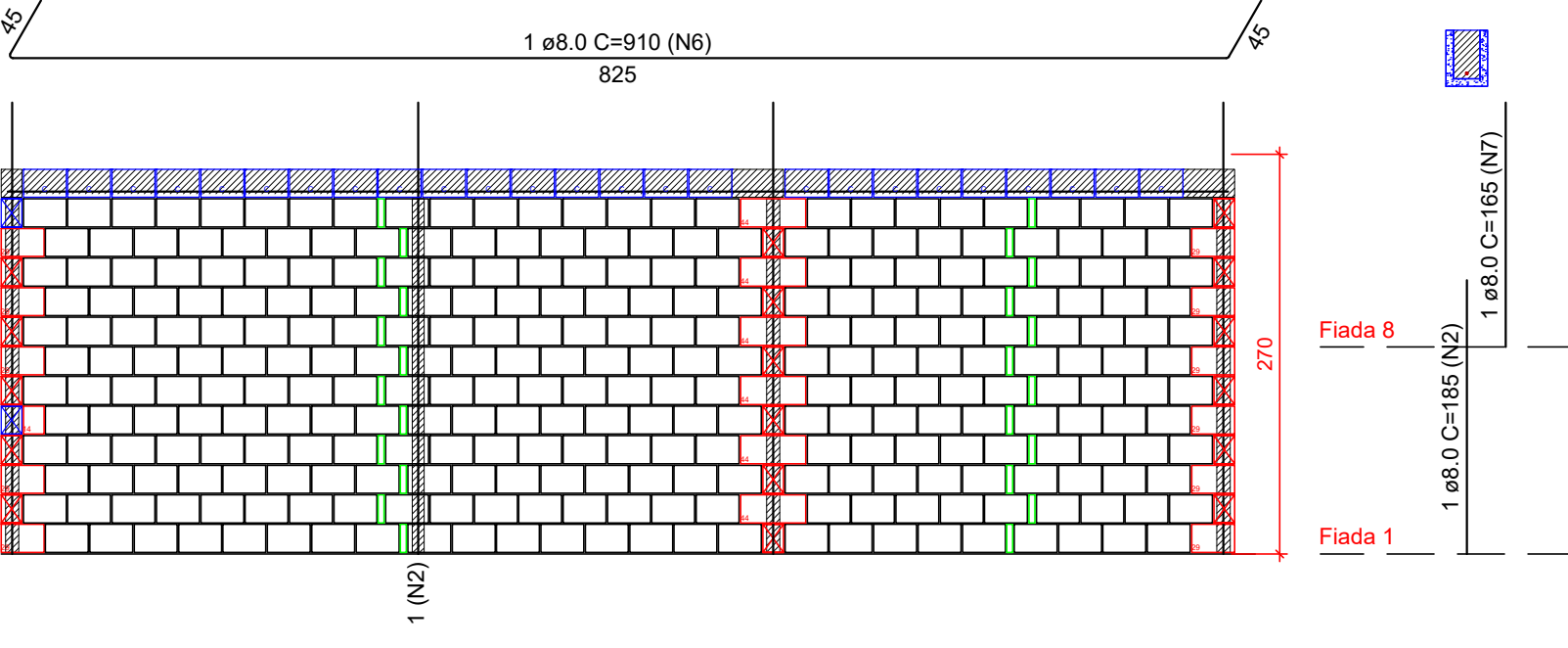


Lista de materiais				
Argamassas e Grautes				
Argamassa de assentamento	4MPa	0.07 m³		
Graute	25MPa	0.09 m³		
Blocos cerâmicos (Parede vazada)				
Família 14x29x19 (4,5MPa)				
Canaleta (14x29x19)	11 pç			
Contrafiamento "L" (14x29x19)	5 pç			
Contrafiamento compensador (14x19x19)	5 pç			
Inteiro (14x29x19)	47 pç			
Meio bloco (14x14x19)	7 pç			
Pastilha (14x04x19)	5 pç			
Pastilha (14x09x19)	6 pç			

Relação do aço

AÇO	N	DIAM (mm)	QUANT	C.UNIT (cm)	C.TOTAL (cm)
CA50	4	8.0	1	315	315
	2	8.0	1	185	185
	3	8.0	1	98	98
	11	10.0	1	115	115

Pavimento: 1PAV
PAREDE PAR50
Esc: 1:50



Lista de materiais				
Argamassas e Grautes				
Argamassa de assentamento	4MPa	0.34 m³		
Graute	25MPa	0.18 m³		
Blocos cerâmicos (Parede vazada)				
Família 14x29x19 (4,5MPa)				
Canaleta (14x29x19)	25 pç			
Contrafiamento "L" (14x29x19)	11 pç			
Contrafiamento "T" (14x44x19)	6 pç			
Inteiro (14x29x19)	300 pç			
Meio bloco (14x14x19)	1 pç			
Pastilha (14x04x19)	24 pç			

Relação do aço

AÇO	N	DIAM (mm)	QUANT	C.UNIT (cm)	C.TOTAL (cm)
CA50	6	8.0	1	910	910
	2	8.0	1	185	185
	7	8.0	1	165	165

Legenda	
	Inteiro (14x29x19)
	Meio bloco (14x14x19)
	Contrafiamento "L" (14x29x19)
	Contrafiamento "T" (14x44x19)
	Contrafiamento compensador (14x19x19)
	Canaleta (14x29x19)
	Pastilha (14x04x19)
	Pastilha (14x09x19)

Notas

- Utilizar blocos vazados de concreto 4,5 MPa
- Utilizar graute usinado ou industrializado, 25 MPa, para preencher pontos verticais e blocos calha. Caso seja rodado em obra, utilizar traço fornecido pelo departamento de qualidade e fazer acompanhamento tecnológico
- Ajustar marcação de portas para vão necessário para instalação do kit-porta comprado
- VERIFICAR ARMAÇÕES DE PONTOS DE GRAUTE, VERGAS, CONTRAVERGAS E RESPALDO NAS ELEVAÇÕES DE PAREDES
- Verificar armações de vigas no projeto de LAJE
- Demais paredes que não constam neste projeto, não tem função estrutural. Podem ser construídas com blocos cerâmicos de vedação, blocos vazados de concreto ou outra alternativa. Amarra-las às paredes estruturais com tela ou barra
- Blocos calha, blocos compensadores de 19cm e pastilhas de 4 e 9cm podem ser utilizados tanto de concreto quando de cerâmica
- Ao substituir os blocos calha cerâmicos por blocos de concreto, ajustar o quantitativo, considerando os diferentes comprimentos
- No telhado, utilizar chapim metálico para cobrir as juntas horizontais no topo da platibanda e nas calhas
- Preencher juntas horizontais de mais de 10cm nas elevações com pastilhas 9cm

<div>PROPRIETÁRIA</div> <div></div> <div>CONSTRUTORA E INCORPORADORA</div> <div>VCA Construtora LTDA - ME</div> <div>Av. B - S/N - Fazenda Nossa Senhora de Nazaré - Gleba 01</div> <div>Bairro Ailton Sena</div> <div>VITÓRIA DA CONQUISTA-BA</div> <div>DOCUMENTO</div> <div>BEMRES-ALV-CER2012APPCD-PE-10-R00</div>	BEM RESIDENCIAL PROJETO DE ALVENARIA ESTRUTURAL - BL. CER. BLOCO 12 APTOS COM 2 QUARTOS - PoD - 1PAV ELEVAÇÃO PAR46 E PAR50			
	Nº DA FOLHA	REVISÃO	DATA	ESCALA
	10/12	00	MARÇO/23	INDICADA
	RESPONSÁVEL TECNICO	PEDRO DURVAL RIZZO ARAUJO	ENG. CIVIL	CREA 92.101D-BA
LOCALIZAÇÃO	REVISÃO	MODIFICAÇÕES	DATA	DESENHO
	00	EMISSÃO INICIAL	13/03/2023	RAFAEL FLORES
	PROJETO	RAFAEL FLORES	APROVAÇÃO	RAFAEL FLORES